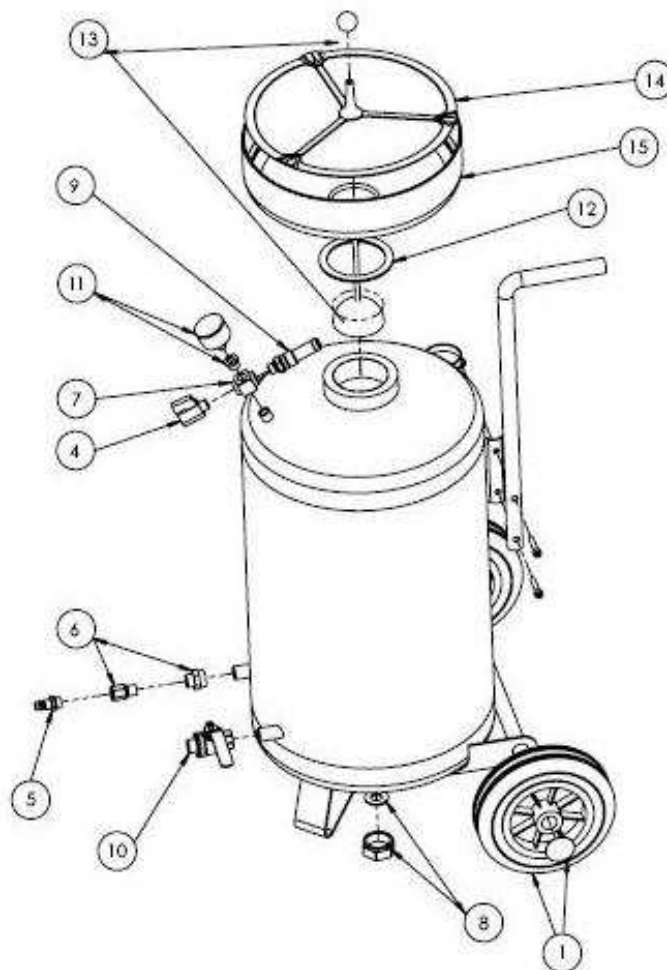


## HASZNÁLATI UTASÍTÁS - ISTÁLLÓ FERTŐTLENÍTŐ

Nagyon fontos: olvassa el figyelmesen a használati útmutatót!

- A mészpermetezőt az év meleg hónapjaiban használja. A falaknak száraznak kell lenniük a mész magukba szívásához.
- Kerülje a teljes elkülönítést, a zárt ablakokat
- Az épület külső munkálatait szélcsendben és ne a legnagyobb napsütésben végezze. Ha a nap túl hamar kiszáritja a meszet, az később lepattoghat.
- A szórólánczsa legmegfelelőbb használatának kitapasztalásához kezdje a munkálatokat a mennyezeten
- **Használat során viseljen védőfelszerelést és védőszemüveget**
- **TILOS** mérgező, sós, agresszív vagy egészségre ártalmas anyag szórása a berendezéssel



## MÉSZFELSZÓRÁS – KEZDŐ LÉPÉSEK

Használatba vétel előtt ellenőrizze, hogy a tisztítókupak (8) és a csap (10) zárva van, a nyomás kiengedő csapot (4) nyissa meg.

Ellenőrizze, hogy a tölcser (15) megfelelően csatlakozik-e a tartályhoz. Töltse be a meszet vagy egyéb folyadékot. Zárja el a golyós szelepet. Maximális töltési mennyiség kompresszorral 35 liter, kompresszor nélkül 25 liter



Állítsa a nyomásszabályozót 2-3 bar-ra. Csatlakoztassa a kompresszort a tartályhoz és töltse fel levegővel.



A gumi tömítő labdát (13) az emelő segítségével röviden emelje meg, amíg a beömlő sűrített levegő a tartályt automatikusan le nem zárja.



A szóró berendezés tömlőjét csatlakoztassa a csapra (10), a csap megnyitása után a permetezés megkezdhető. Szükség esetén hosszabbító cső és könyök használható.



## HASZNÁLAT UTÁN

Csatlakoztassa le a tartályt a sűrített levegőről. A nyomáskiengedő csap (4) megnyitásával teljesen szüntesse meg a nyomást. Zárja el a csapot (10). A tölcsért (15) a szűrőt (14) és a tisztító kupakot (8) csavarja le.



A tartályt, a lándzsát és a fúvókát alaposan mossa el vízzel. A szórófej markolatát csavarja le, a szűrőt és egyéb részeket is mossa el.



## FONTOS

Javasoljuk a tömítések és csavarmenetek rendszeres zsírozását.  
A biztonsági szelepet (9) rendszeresen ellenőrizze!

Meszeléshez a 1,5 mm átmérőjű kerek fúvóka használatát javasoljuk vagy a 0,6 mm-es lapos fúvókát. Javasolt nyomás 2-3 bar.